

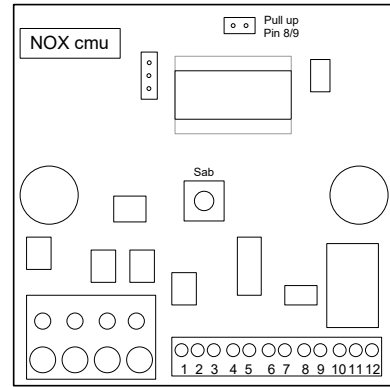
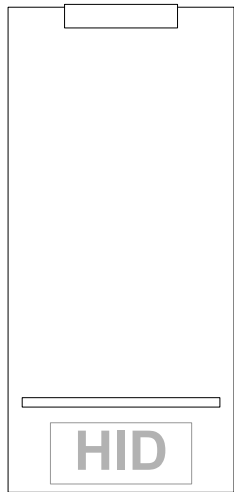
# iCLASS RK10 (RK10CKN) Wiegand læser med NOX CMU busenhed

## Funktion:

**Kort:** Præsenter et 13.56 Mhz kort (læseafstand 25 mm). Den læste kortkode sendes til CMU. Den aflæste kortkode overføres automatisk til CMU.

**LED** Klemme 7 høj: Grøn.  
Klemme 7 lav: Rød.

**Buzzer** Klemme 3 Høj: tavs  
Klemme 3 lav: lyd



\*NB! Sæt pull up på

Der skal beskyttes imod induktiv spænding med en passende diode hvis katode lægges mod +  
Benyt f.eks. 1N4007  
(Bem.: Hvis dioden ved en fejl har været udsat for induktiv spænding i gennemgangsretningen, vil den være beskadiget og virkningsløs).

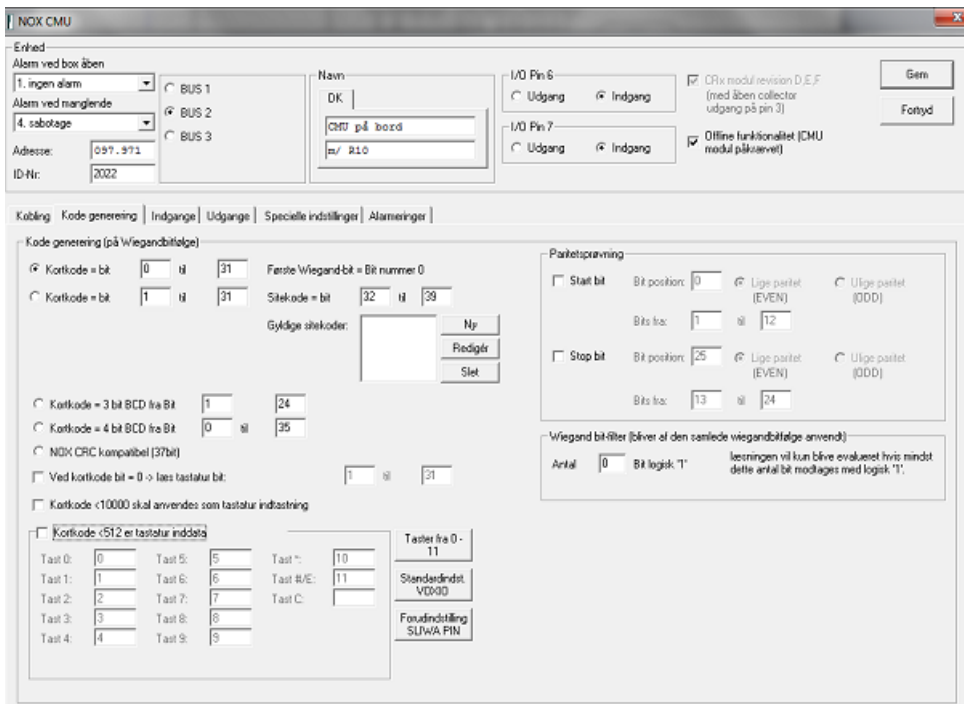
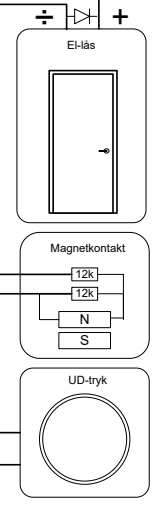
## Terminal

- P1-4 5-16 VDC +
- P1-3 GND
- P2-3 Data 0 Pull-up P4
- P2-4 Data 1 Pull-up P4
- P1-1 Buzzer
- P1-2 LED grøn
- P1-6 N/A
- P2-5 Sab
- P1-7 Hold input

## Kabel CMU

- Red 1
- Sort 5
- Grøn 8
- Hvid 9
- Gul 3
- Orange 7
- Brun
- Violet
- Blå

\*) Der tages forbehold for leverandørs evt. ændring af ledningsfarver. Kontroller derfor til indlægseddelen for kortlæser.



## CMU kodegenerering:

**Kortkode:** I eksemplet læses bit 0 til 31 hvilket er afstemt med bordkortlæserens funktion.

**Tip!** Når centralen er i service, vises i det blå Nox Terminal-vindue de hele bitstrengene fra kortlæseren.